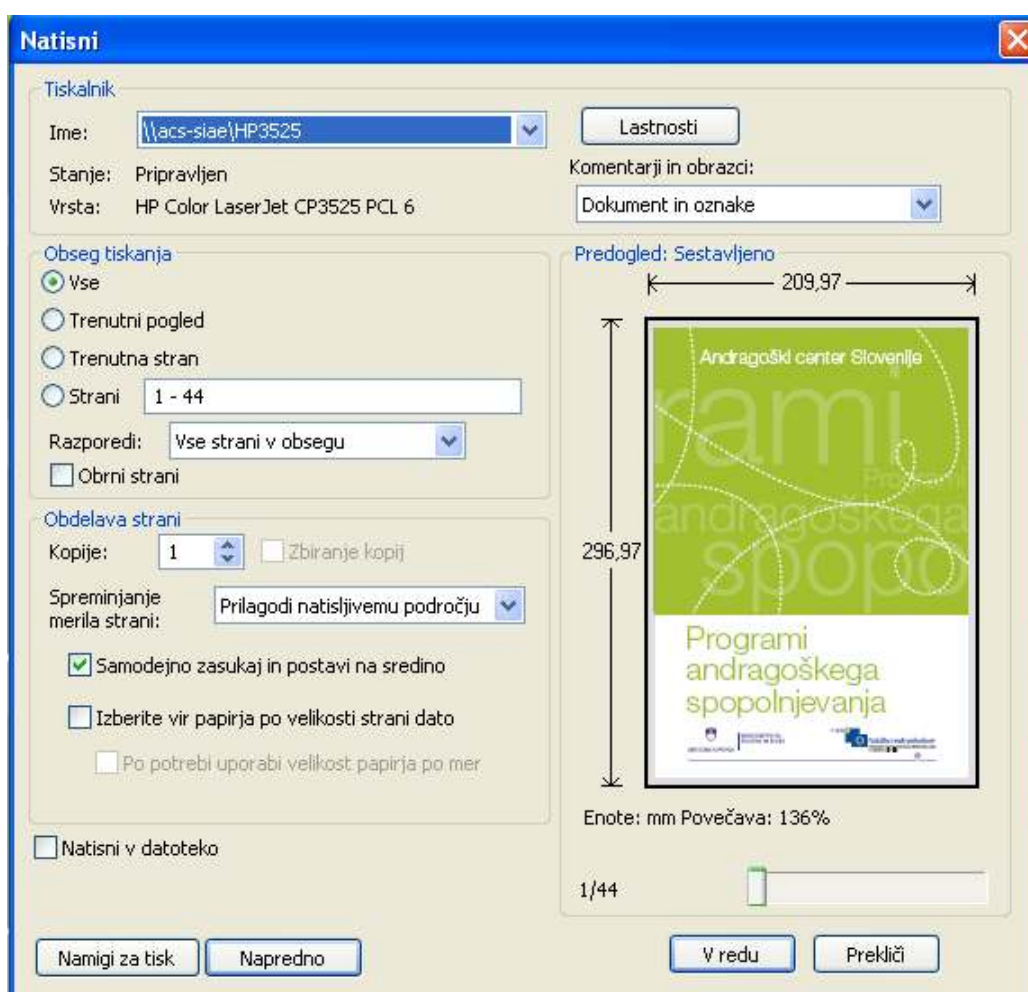




NAVODILA ZA TISKANJE BROŠUR

1. Izbrani dokument najprej shranimo na svoj računalnik, zapremo spletni naslov in ponovno odpremo dokument, ki smo ga shranili na računalniku.
2. Izberemo funkcijo »**Natisni**« in nastavimo barvi tiskalnik.



3. V rubriki pod »**Obdelava strani**« izberemo »**Spreminjanje merila strani**« in nastavimo »**Tiskanje knjižice**«.

Natisni

Tiskalnik:
 Ime: \\acs-siae\HP3525 Lastnosti
 Stanje: Pripravljen Komentarji in obrazci:
 Vrsta: HP Color LaserJet CP3525 PCL 6 Dokument in oznake

Obseg tiskanja
 Vse
 Trenutni pogled
 Trenutna stran
 Strani 1 - 44
 Razporedi: Vse strani v obsegu
 Obrni strani

Obdelava strani
 Kopije: 1 Zbiranje kopij
 Spreminjanje merila strani: Prilagodi natisljivemu področju
 Samodejno za Prilagodi natisljivemu področju
 Izberite vir pa Skrči na natisljivo področje
 Po potrebi uporabi velikost papirja po mer
 Tiskanje knjižice

Predogled: Sestavljeno
 209,97
 296,97
 Enote: mm Povečava: 136%
 1/44

Namigi za tisk Napredno

Natisni

Tiskalnik:
 Ime: \\acs-siae\HP3525 Lastnosti
 Stanje: Pripravljen Komentarji in obrazci:
 Vrsta: HP Color LaserJet CP3525 PCL 6 Dokument in oznake

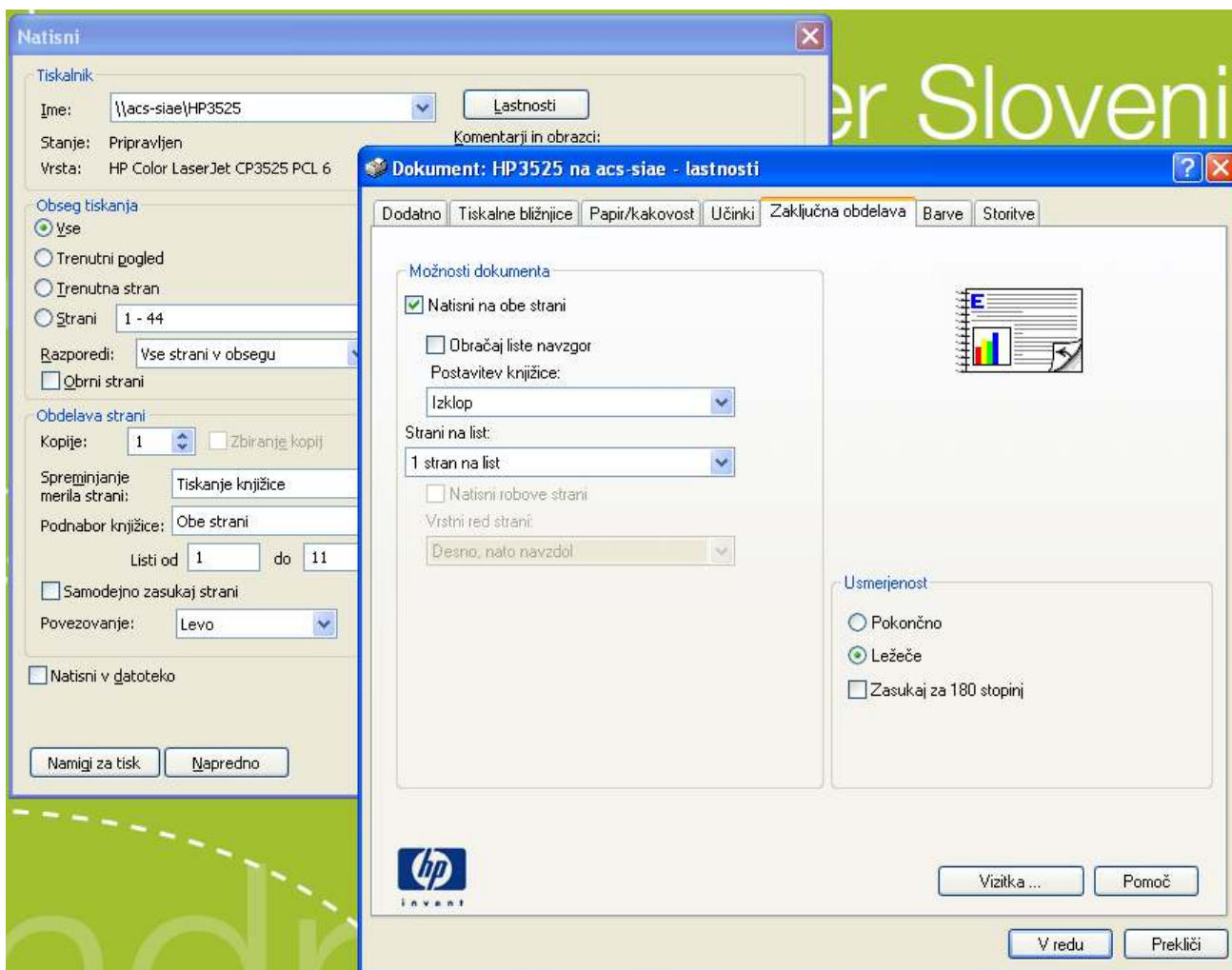
Obseg tiskanja
 Vse
 Trenutni pogled
 Trenutna stran
 Strani 1 - 44
 Razporedi: Vse strani v obsegu
 Obrni strani

Obdelava strani
 Kopije: 1 Zbiranje kopij
 Spreminjanje merila strani: Tiskanje knjižice
 Podnabor knjižice: Obe strani
 Listi od 1 do 11
 Samodejno zasukaj strani
 Povezovanje: Levo

Predogled: Sestavljeno
 296,97
 209,97
 Enote: mm
 1/22 (1)

Namigi za tisk Napredno V redu Prekliči

4. V rubriki »**Lastnosti**« v zavihku »**Zaključna obdelava**« izberemo »**Natisni na obe strani**« in označimo še »**Ležeče**«.



5. Vse potrdimo z »**V redu**« in dobimo natisnjeno knjižico (samo prepognemo jo po sredini).