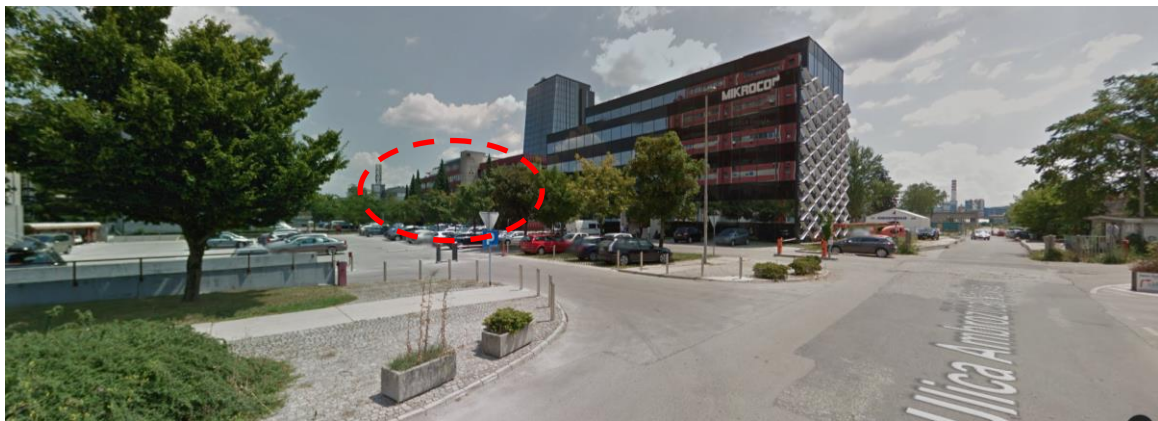




Andragoški center Republike Slovenije  
Slovenian Institute for Adult Education



**Andragoški center Slovenije se nahaja na Šmartinski 134a**, v II. nadstropju poslovne stavbe Gradis (za rdečo Emonino stolpnico, poleg poslovne stavbe Mikrocop - stavba ima črno stekleno fasado). V bližini sta nakupovalno središče BTC in Kristalna palača.



### **Andragoški center Slovenije (ACS)**

Šmartinska 134a  
1000 Ljubljana

T: 01/5842 560 (tajništvo)  
01/5842 544, 5842 571 (izobraževanje)  
F: 01/5842 550  
E: [izobrazevanje@acs.si](mailto:izobrazevanje@acs.si); [info@acs.si](mailto:info@acs.si)  
S: <http://izobrazevanje.acs.si>; [www.acs.si](http://www.acs.si)

## PLAČLJIVO PARKIRIŠČE

Cena ure parkiranja znaša 1 EUR/h, parkirišče je odprto od 7.00 do 19.00. Blagajna se nahaja na začetku te stavbe, rdeči vhod poleg bara OLI.

## MESTNI AVTOBUS LPP

Do nas vas iz centra mesta pripelje ljubljanski mestni avtobus št. 7 (smer Nove Jarše), 7L ali 27 (smer Letališka). Izstopite na avtobusni postaji Jarše.

## MESTNO KOLO BICIKELJ

Najbližje postajališče se nahaja pri hali A tik ob avtobusni postaji št. 27. Drugi dve sta pri Cityparku in Vodnem mestu Atlantis.

## BREZPLAČNO PARKIRANJE

je možno na koncu hale A pri krožnem križišču, v neposredni bližini tržnice. Do ACS-a je 9 minut peš hoje.

## BREZPLAČNO PARKIRANJE

14 minut peš hoje so na voljo brezplačna parkirna mesta v **parkirni hiši Atlantis**, ki se nahaja ob Vodnem mestu Atlantis.

